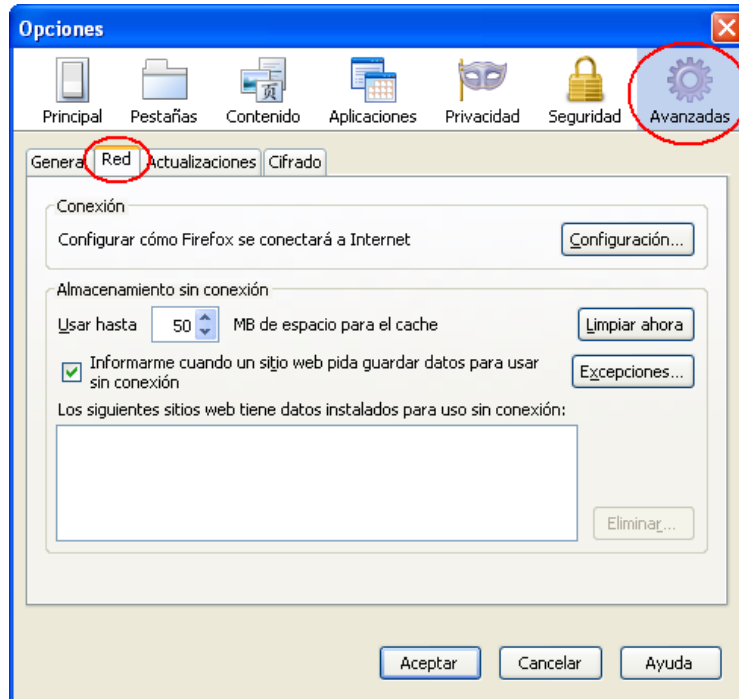


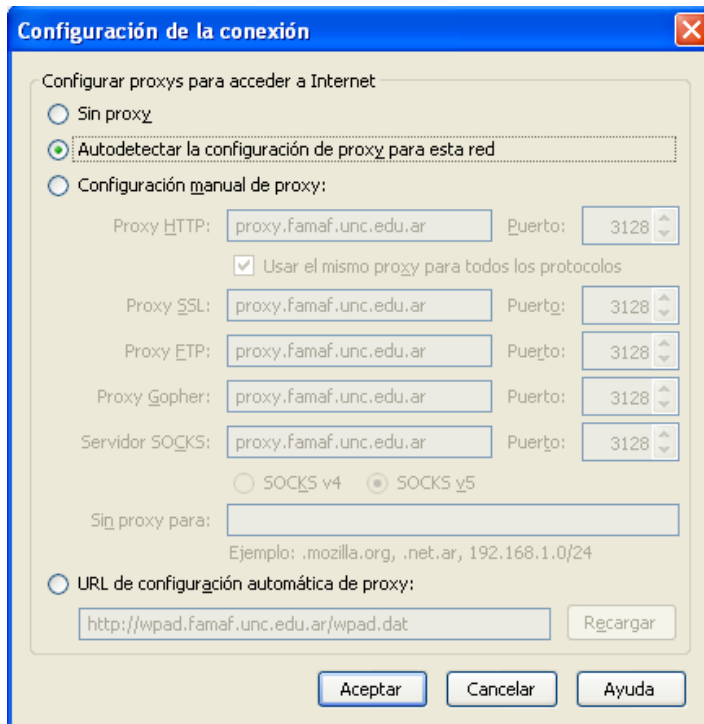
Como poner el proxy en modo automático

Para navegador Mozilla Firefox:

Ir a *Herramientas* → *Opciones*, una vez que se cargue la ventana hacer clic en la pestaña *Avanzadas*:



Luego hacer clic en la pestaña *Red* y por último hacer clic en el botón *Configuración*. Se cargara la siguiente ventana:

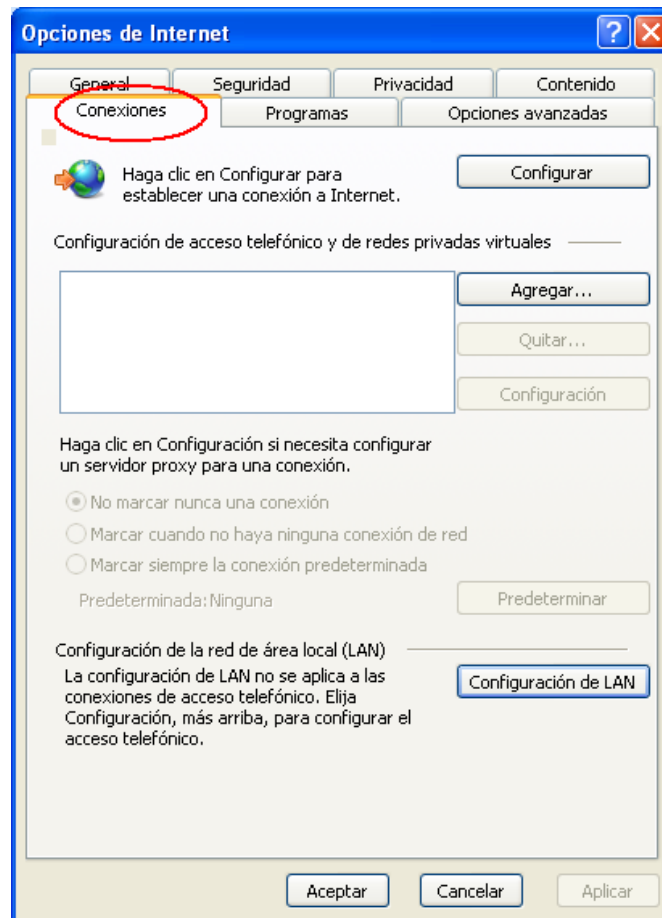


Verificar que este seleccionada la opción *Autodetectar la configuración de proxy para esta red*, de no ser así seleccionarla.

Presionar *Aceptar* y luego de vuelta *Aceptar* en la ventana que había quedado abierta.

Para navegador Internet Explorer:

Dirigirse a la opción *Herramientas* → *Opciones de Internet*, luego de que la ventana se cargue hacer clic en la pestaña *Conexiones*:



Hacer clic en el botón *Configuración de LAN*, se abrirá la siguiente ventana:



Verificar que este seleccionada la opción *Detectar la configuración automáticamente*, seleccionarla en caso de que no este marcada.

Hacer clic en *Aceptar* y luego de vuelta en el botón *Aceptar* de la ventana que había quedado abierta.